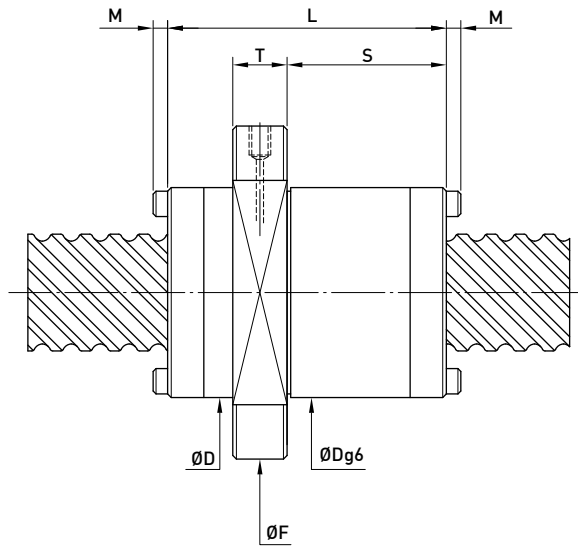
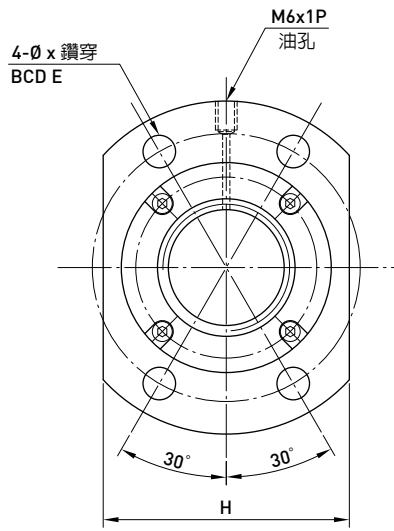


F S H TYPE

◀ 高導程



型號	規格		珠徑	PCD	根徑	珠卷數	剛性 Kg μ m K	動負荷 C (kgf)	靜負荷 Co (kgf)	螺帽		法蘭			法蘭孔	接觸面長			
	公稱 外徑	導程								D	L	F	T	BCD-E	H	X	S	M	
15-20S1	15	20	3.175	15.6	12.324	1.8x1	18	540	1030	34	45	55	10	45	36	5.5	24	0	
16-16S2	16	16		16.6	13.324	1.8x2	35	1060	2280	32	48	53	10	42	38	4.5	26	0	
16-16S4				16.6	13.324	1.8x4	68	1930	4560	33	48	58	10	45	38	6.6	26	0	
16-16S2				16.6	13.324	1.8x2	35	1060	2280										
16-16S4				16.6	13.324	1.8x4	68	1930	4560										
20-20S2				20	20	20.6	17.324	1.8x2	42	1180	2860	39	48	62	10	50	46	5.5	27.5
20-20S2	20.6	17.324				1.8x2	42	1180	2860	38	58	62	10	50	46	5.5	32.5	3	
20-20S4	20.6	17.324				1.8x4	81	2150	5720										
25-25S2	25	25		3.969	25.8	21.744	1.8x2	53	1770	4470	47	67	74	12	60	56	6.6	39.5	3
25-25S4					25.8	21.744	1.8x4	105	3220	8940									
32-32S2	32	32	4.763	33	28.132	1.8x2	66	2510	6770	58	85	92	15	74	68	9	48	0	
32-32S4				33	28.132	1.8x4	128	4550	13540										
40-40S2	40	40	6.350	41.4	34.91	1.8x2	82	4130	11450	72	102	114	17	93	84	11	60	0	
40-40S4				41.4	34.91	1.8x4	159	7500	22910										
50-50S2	50	50	7.938	51.8	43.688	1.8x2	100	6170	17900	90	125	135	20	112	104	14	83.5	0	
50-50S4				51.8	43.688	1.8x4	193	11210	35800										

註：表列剛性值，在無預壓力時軸向負荷為5%動負荷的條件下計算之。