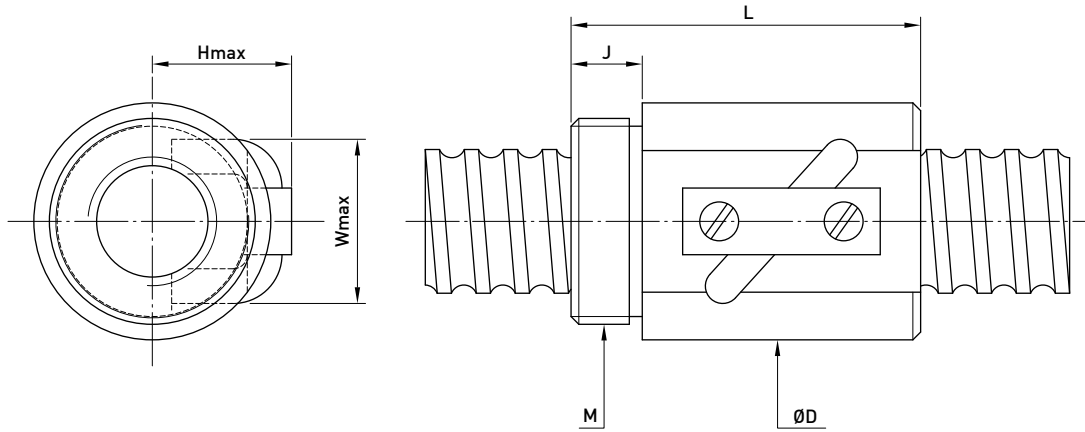


R S V TYPE

◀ 規格品



型號	規格		珠徑	珠卷數	動負荷 C [kgf]	靜負荷 Co [kgf]	螺帽		鎖定位紋	鎖定位紋長度	迴流管寬度	迴流管高度
	公稱 外徑	導程					L	D				
8-2.5B1	8	2.5	2.000	2.5x1	218	317	28	18	M18x1P	10	15	15
10-2.5B1	10			2.5x1	252	405	30	20	M18x1P	10	17	17
10-4B1	12	4	2.381	2.5x1	305	466	32	23	M22x1P	10	20	20
12-4B1				2.5x1	344	574	32	25	M24x1P	10	22	21
16-5B1	16	5	3.175	2.5x1	679	1226	40	31	M28x1.5P	10	23	25
16-5.08B1		5.08		2.5x1	678	1226	45	30	M25x1.5P	13	24	21
16-5.08C1	16		3.5x1	905	1717	45	30	M25x1.5P	13	24	21	
20-5C1	20	5	3.5x1	1001	2149	45	35	M32x1.5P	12	27	22	
25-5B2	25	10	4.763	2.5x2	1534	3975	58	40	M38x1.5P	16	31	25
25-10B2				2.5x2	2663	6123	94	45	M38x1.5P	16	38	32
32-5B2	32	5	3.175	2.5x2	1702	5098	60	54	M50x2P	18	38	29
32-10B2		10	2.5x2	4379	10345	95	58	M52x2P	18	44	36	
40-10B2	40	10	6.350	2.5x2	4812	12732	102	65	M60x2P	25	52	41
50-10C2				3.5x2	7146	22477	130	80	M75x2P	30	62	46
63-10C2	63	12	7.938	3.5x2	7869	28290	132	95	M90x2P	40	74	52
63-12C3				3.5x3	16828	58535	205	102	M95x3P	35	75	59