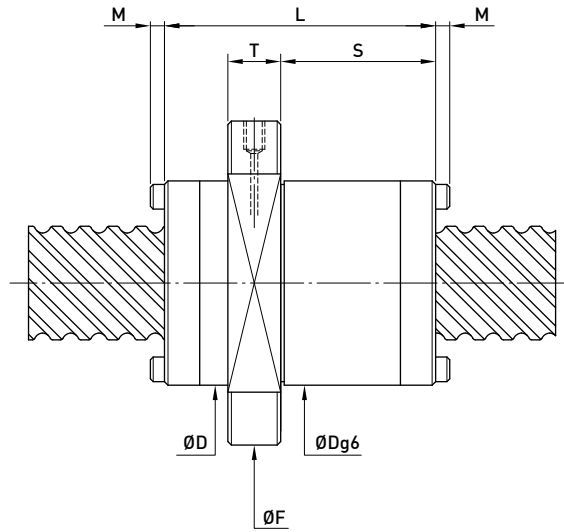
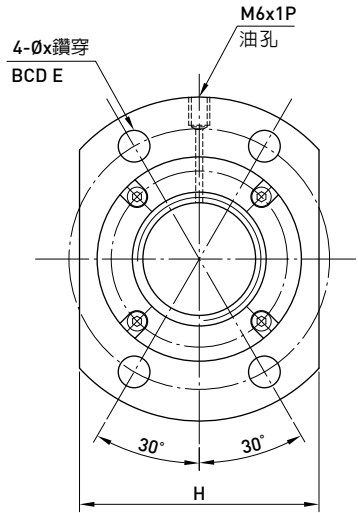


**F S H TYPE**

◀ 高導程



型號	規格		珠徑	珠卷數	動負荷 C (kgf)	靜負荷 Co (kgf)	螺帽		法蘭			法蘭孔	接觸面長					
	公稱 外徑	導程					D	L	F	T	BCD-E	H	X	S	M			
16-16S2	16	16	3.175	1.8x2	780	1830	32	48	53	10	42	38	4.5	26	0			
16-16S4				1.8x4	1420	3670												
16-16S2				1.8x2	780	1830	33	48	58	10	45	38	6.6	26	0			
16-16S4				1.8x4	1420	3670												
20-20S2	20	20		1.8x2	870	2290	39	48	62	10	50	46	5.5	27.5	0			
20-20S2				1.8x2	870	2290												
20-20S4				1.8x4	1580	4590	38	58	62	10	50	46	5.5	32.5	3			
20-20S4				1.8x4	1580	4590												
25-25S2	25	25	3.969	1.8x2	1300	3600	47	67	74	12	60	56	6.6	39.5	3			
25-25S4				1.8x4	2360	7200												
32-32S2	32	32		4.763	1.8x2	1840	5450	58	85	92	15	74	68	9	48	0		
32-32S4					1.8x4	3340	10900											
40-40S2	40	40			6.350	1.8x2	3030	9220	72	102	114	17	93	84	11	60	0	
40-40S4						1.8x4	5500	18450										
50-50S2	50	50				7.938	1.8x2	4520	14440	90	125	135	20	112	104	14	83.5	0
50-50S4							1.8x4	8220	28880									