

SOT 十字滑動型 / 止付螺絲固定式 / 撓性聯軸器

OLDHAM / SET SCREW TYPE / FLEXIBLE COUPLING



材質 | Material

鋁合金 Aluminum alloy
緩衝材: 尼龍 Buffer material: Nylon

表面處理 | Surface Treatment

陽極處理 Anodizing standard white

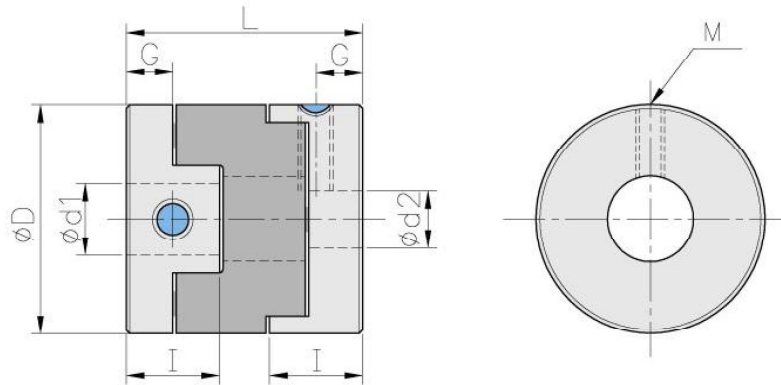
特性 | Features

1. 高剛性
2. 絕緣性佳
3. 組合容易
4. 可吸收較大的偏心偏角
5. 適用溫度環境: -20°C~80°C
6. 固定方式: 止付螺絲固定式

型號表示 | Product NO

SOT-40- $\varnothing 8 \times \varnothing 8$
型號 / Type 孔徑 / Inside dia

- High rigid
- High insulation
- Handy assembly
- Larger eccentricity and error of angle deviation allowable
- Operating temperatures: -20°C~80°C
- Fixed mode: Set screw type



尺寸 | Dimension

單位 / Unit:mm

Catalog Number 型號	D	I	L	G	M	d1xd2 標準孔徑 (H7)		Mass** 重量 (g)
						Min	Max	
SOT-16	16	7	18	3.5	M3	4	6.35	7
SOT-20	20	10	22	4.5	M4	5	8	14
SOT-25	25	12	28	5.5	M5	5	10	27
SOT-32	32	14	33	6.5	M6	8	14	50
SOT-40	40	15	35	7.0	M6	10	16	80
SOT-50	50	16.5	38	8.5	M8	14	20	150
SOT-63	63	20.5	47	10.5	M10	15	25	300

性能 | Specifications

單位 / Unit:mm

Catalog Number 型號	Rated Torque 一般扭力 (N.m)	Max. Torque 最大扭力 (N.m)	Max Rotational Frequency 最高回轉速 (Rpm/min)	Moment* of Inertia 慣性 (Kg · m ²)	Errors of Eccentricity 容許偏心 (mm)	Errors of Angularity 容許偏角 (°)
SOT-16	0.7	1.4	9500	3.2x10 ⁻⁷	1.0	3
SOT-20	1.2	2.4	7600	1.0x10 ⁻⁶	1.5	3
SOT-25	2.0	4.0	6100	3.0x10 ⁻⁶	2.0	3
SOT-32	4.5	9.0	4800	9.5x10 ⁻⁶	2.5	3
SOT-40	9.0	18.0	3800	2.3x10 ⁻⁵	3.0	3
SOT-50	18.0	36.0	3100	6.7x10 ⁻⁵	3.5	3
SOT-63	36.0	72.0	2400	2.2x10 ⁻⁴	4.0	3